

Juridisch - HR - Verzekeringen

Zakelijke Dienstverlening

Het mbo

Het middelbaar **beroepsonderwijs** (mbo) bereidt jou voor op het uitoefenen van een **vak of beroep**, **oftewel**: jouw toekomst in de maatschappij.

Het mbo bestaat uit verschillende typen onderwijs. Zo kun je:

- **voltijd** (BOL) gaan leren of
- **deeltijd** (BBL); ook direct werken in loondienst

Je kunt naar het mbo als je:

- Een **vmbo-diploma** hebt
- Een **havo** diploma hebt
- Een **overgangsbewijs** van havo 3 naar havo 4 hebt
- Op een **praktijkschool** zit
- Je vmbo-diploma **niet hebt gehaald** (entree-opleiding)

Locaties



Campusbaan



Heijendaalseweg



Energieweg

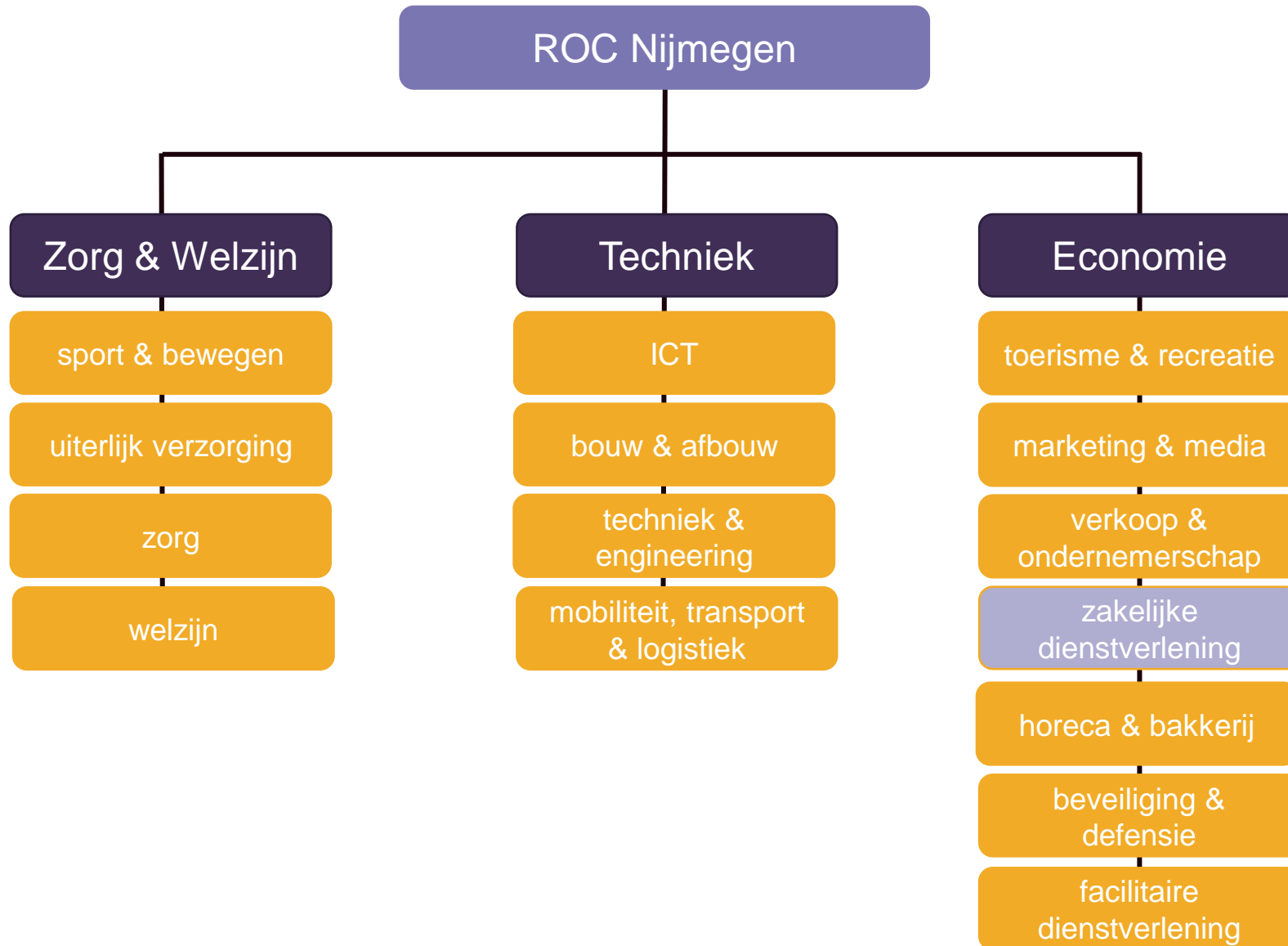


Boxmeer

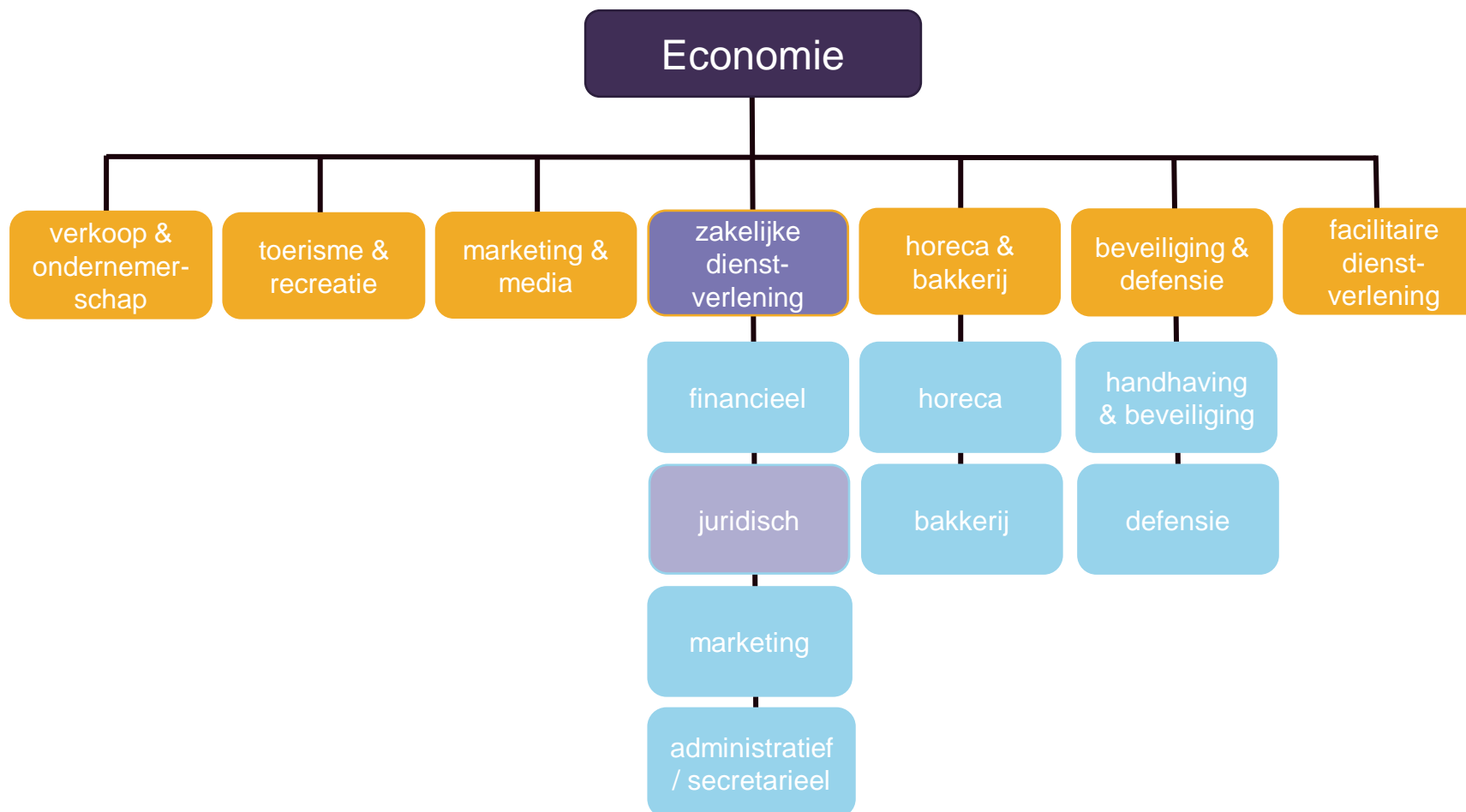


Marterstraat

ROC Nijmegen: 3 sectoren / 15 werkvelden



Uitgelicht: sector Economie



Uitgelicht: Zakelijke Dienstverlening

Zakelijke Dienstverlening is een sector voor mensen die graag anderen helpen, goed zijn met cijfers, nauwkeurig kunnen werken, creatief zijn, goed kunnen organiseren en zich thuis voelen in een zakelijke omgeving. Dankzij jou draait de organisatie beter, efficiënter en effectiever!

De opleiding is veranderd. We starten met een brede basis, zodat je bekend raakt met de verschillende richtingen binnen de Zakelijke Dienstverlening. Daarna kies je voor de uitstroomrichting die het meest bij jou past.

Basisdeel en uitstroomprofiel

- **Basisdeel:**
 - Hier word je opgeleid voor het werkveld Zakelijke Dienstverlening
- **Uitstroomprofielen: (=richting)**
 - Secretarieel
 - Financieel
 - **Juridisch & HR & Verzekeringen**
 - Marketing
 - Algemeen administratief



Uitgelicht: het basisdeel

Je gaat leren vanuit het beroep. Dit betekent dat je bijvoorbeeld op school met opdrachten werkt uit echte bedrijven, bijvoorbeeld van de Efteling.

Op school ga je aan de slag met deze opdrachten. Je krijgt theorie- en praktijklessen. Tijdens je stage ga je bij bedrijven oefenen met alles wat je leert op school.

In theorie is er geen verschil
tussen theorie en praktijk.
In de praktijk wel.

- Yogi Berra

OM
Nijmegen

ROC
Nijmegen
Samen maken
we er werk van

Uitgelicht: het basisdeel

Aan het einde van het basisdeel weet je welke beroepen er zijn en bij welk soort bedrijven je straks aan de slag kunt. Ook heb je een duidelijk beeld van jouw eigen interesses en kwaliteiten. Je weet nu waar je enthousiast van wordt!

Op basis hiervan maak je een keuze voor een uitstroomprofiel. Bij het maken van je keuze word je geholpen door jouw slb'er.



Uitstroomprofielen Zakelijke Dienstverlening

- **Algemeen:**
 - *Niveau 2: Medewerker Financiële Administratie*
 - *Niveau 2: Medewerker Secretariaat & Receptie*
 - *Niveau 3: Allround assistent Business Services*
- **Administratief/secretarieel:**
 - *Niveau 4: Office & Management support specialist*
- **Financieel:**
 - *Niveau 4: Business Administration & control specialist*
- **Juridisch/HR**
 - *Niveau 4: Legal, Insurance & HR services specialist*
- **Marketing:**
 - *Niveau 4: Marketing & Communication specialist*
 - *Niveau 4: Medewerker Evenementenorganisatie*

Juridisch / HR & Verzekeren



- Bij deze opleiding krijg je te maken met bijv. rechtspraak, vacatures, wetten, arbeidscontracten, verzekeringen en alles wat daarbij komt kijken.
- Je leert wat de juridische en HR administratieve werkzaamheden zijn bij bedrijven.
- Je maakt kennis met gemeentes, de rechtbank, het provinciehuis, maar ook bij andere bedrijven zoals de Rabobank en de Efteling kun je een kijkje in de keuken nemen.
- Je kunt gaan werken in **alle drie** de werkvelden van Juridsch, HR en Verzekeringen. Je hoeft géén keuze te maken.



Waar moet je aan voldoen als je de Juridische/HR richting wilt volgen?

Toelatingseisen

Niveau 4:

- Theoretische leerweg
- Gemengde leerweg
- Kaderberoepsgerichte leerweg



Als het profiel niet aansluit, wordt in het intakegesprek bepaald of instroom mogelijk is.

Profiel / kwaliteiten student

- Nauwkeurig
- Integer

De opleiding is als volgt opgebouwd:

- *Basisdeel*
 - Bevat algemene vakken, maar ook vakken uit de andere richtingen van Zakelijke dienstverlening
- *Uitstroomrichtingen*

In uitstroomprofiel kies je voor

 - Juridisch, HR & Verzekeringen



Welke vakken horen bij de Juridische en HR opleiding?

- **Algemene vakken**
 - Nederlands, Engels, rekenen en burgerschap
- **Theorievakken**
 - Basiskennis recht, vermogensrecht, arbeidsrecht, verzekeringen
- **Praktijklessen**
 - Simulatielessen, stages
- **Keuzevakken**
 - Internationaal recht, Duits, Inleiding Financiële dienstverlening, Algemene economie, voorbereiding Hbo, Persoonlijk profileren

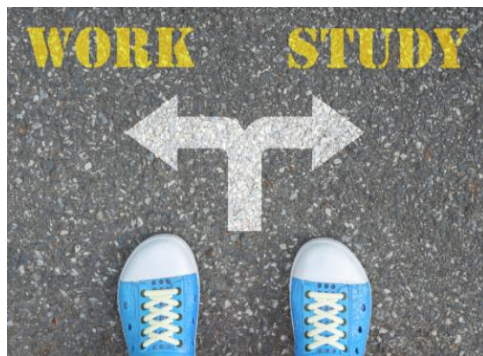
Stages binnen de opleiding

- Je kunt bij allerlei verschillende soorten bedrijven stage lopen. Denk aan bedrijven in een juridische omgeving, zoals gemeente, advocaten, notarissen, deurwaarders, makelaars, maar ook bij andere bedrijven waar je werkzaamheden kunt verrichten in de richting van HR of bij verzekeringskantoren.
- De stageperiodes zijn in periode 4/5 (Ij 1/2) en in periode 10/ 11 (Ij 3)



Wat kun je gaan doen na het behalen van het mbo diploma?

- Werken; Redelijke kans op het vinden van een baan. Vaak via netwerk of voormalige stage.
- Vervolgopleiding; 75% stroomt door naar het HBO; o.a. HBO Recht, HRM, Sociaal Juridisch Dienstverlening, Maatschappelijk Werk, Bedrijfskunde, Integrale veiligheid



Heb je nog vragen?

Wij zijn de voorlichters van deze opleiding(en).

Je kunt met al je vragen bij ons terecht:

Nancy van den Brand (werkt op ma, di, do & vr)

n.vandenbrand@roc-nijmegen.nl

06- 425 405 30

Piet Drabbe (werkt op ma, di, woe & do)

p.drabbe@roc-nijmegen.nl

06- 401 383 01