

Welkom bij de voorlichting over

Dienstverlening Niveau 2

Profielen:

- Medewerker Sport en Recreatie
- Medewerker facilitaire dienstverlening
 - Helpende Zorg en Welzijn

Samen zijn we ROC Nijmegen!

Samen met onze studenten, docenten en partners bouwt ROC Nijmegen aan de toekomst van onze regio. Een regio die vraagt om vakmensen. Om aanpakkers die willen groeien. In hun werk en als mens.



Campusbaan



Heijendaalseweg



Energieweg



Boxmeer



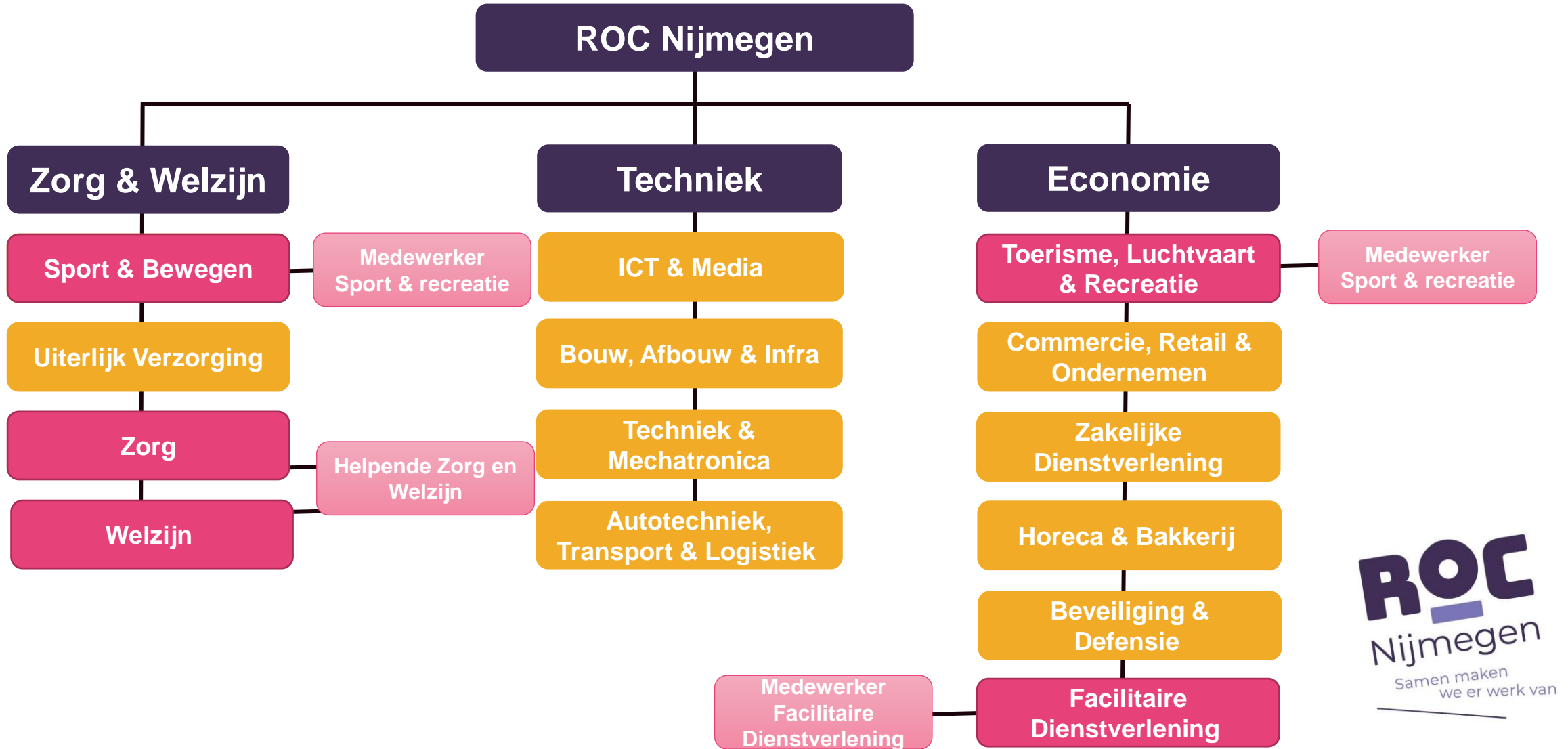
Marterstraat

9.648
studenten

1.097
collega's

ROC
Nijmegen
Samen maken
we er werk van

3 sectoren / 14 werkvelden



Opleiding Dienstverlening

Niveau: 2

Leerweg: BOL en BBL

Locatie: Nijmegen (Campusbaan) en Boxmeer

Toelatingseisen

- VMBO Basis
- Entree niveau 1

Voor wie is deze opleiding geschikt?

- Sociaal – werkt graag met mensen – flexibel – stressbestendig – afwisselende werkzaamheden – steekt graag handen uit de mouwen.

Sfeer en beeld van de opleiding



Inhoud opleiding Dienstverlening

Opleiding bestaat uit:

Fase 1 (1^{ste} 5 weken): Oriëntatie op de profielen

- Brede basis met veel praktijk
- Verkennen van de profielen
- Ruimte voor jouw voorkeursprofiel

Fase 2 (na 10 weken + leerjaar 2): Profielkeuze

- Les in jouw profiel
- Stage en examens

Basiswerkprocessen

- Bereidt werkzaamheden voor en stemt af.
- Treedt op als online en/of offline aanspreekpunt.
- Draagt bij aan een fysiek en sociaal veilige werkomgeving.
- Rondt de werkzaamheden af.
- Evalueert de werkzaamheden.

Medewerker Facilitaire Dienstverlening

- Assisteert bij het beheer en onderhoud van gebouwen.
- Voert logistieke werkzaamheden uit.
- Voert cateringwerkzaamheden uit.
- Voert administratieve werkzaamheden uit.



Helpende Zorg en Welzijn

- Ondersteunt bij wonen.
- Ondersteunt bij voeding.
- Ondersteunen bij persoonlijke zorg en ADL.
- Assisteert bij het ondernemen van activiteiten gericht op dagbesteding en welbevinden.



Medewerker Sport en Recreatie

- Assisteert bij de praktische uitvoering van sportieve en recreatieve activiteiten.
- Begeleidt deelnemers.
- Houdt toezicht.
- Assisteert bij de uitgifte en beheer van producten/diensten.



Dus.....

- De sporter serveert óók de tosti!
- De helpende houdt óók de voorraad bij!
- De facilitaire medewerker maakt óók een praatje met de meneer in de rolstoel!
- De recreatiemedewerker vouwt óók de was op!
- De sporter doet óók de afwas
- De helpende vervangt óók een lampje!
- De facilitaire medewerker spreekt ook de groep kinderen

Vakken opleiding Dienstverlening

Algemene vakken

- Nederlands, rekenen, ICT en burgerschap

Theorievakken

- Medewerker Sport en Recreatie: Veiligheid, Gezondheid, Recreatie, EHBO
- Medewerker facilitaire Dienstverlening: HDL, evenement management
- Helpende Zorg en Welzijn: ADL, Begeleiden van Cliënten

Praktijklessen

- Medewerker Sport en Recreatie: Didactiek lesgeven, Fitness, Eigenvaardigheid
- Medewerker facilitaire Dienstverlening: HDL, evenement management
- Helpende Zorg en Welzijn: ADL, Begeleiden van Cliënten

Keuzevakken

- Engels, Digitale vaardigheden, Internationaal bewustzijn, Eetcultuur en Wensen, Ondernemend gedrag, Werken met kinderen in de gastouder opvang, Zorg en technologie toepassen, Lifeguard, Doorstroom Niveau 3 Sport en bewegen, Assisteren bij Sport en Recreatie, Doorstroom niveau 3 Zorg en Welzijn.

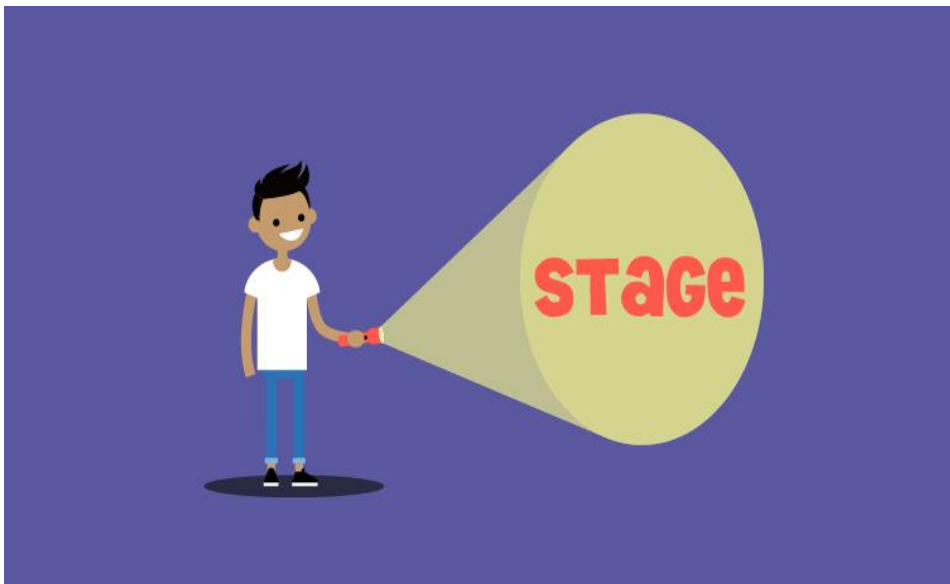
Leren door te doen

Tijdens de opleiding

- Zorgen voor een realistische leeromgeving om in te oefenen, zoals:
 - Eethoek
 - Café
 - Wasserij
 - Evenementen
 - Sportverenigingen/bedrijven
 - KION
 - SOOS



Stages opleiding Dienstverlening



- Tweede helft van leerjaar 1 en het hele tweede leerjaar
- Profielen
 - **Helpende Zorg en Welzijn**
→ krijgt een stageplaats (reistijd max 75 minuten)
 - **Medewerker Facilitaire Dienstverlening**
→ Krijgt een stage plaats (reistijd max 75 minuten)
 - **Medewerker Sport en Recreatie**
→ Zelf een stage plaats zoeken

Routes en mogelijkheden

Route 1

Route 2

Talent pad

Instroom- en doorstroommogelijkheden



Werkveld en uitstroomrichting na de opleiding

Werkveld:

- *Recreatiebedrijven*
- *Sportverenigingen*
- *Kinderopvang*
- *Buurthuizen*
- *Vergaderlocatie of kantoren*
- *Catering*
- *Hotels*
- *Zwembaden*
- *Attractieparken*
- *Sportaccommodaties*
- *Bij evenementen*

Uitstroomrichtingen:

- *Verzorgende IG*
- *Pedagogisch werk*
- *Sport en bewegen niv 3*
- *Facilitaire dienstverlening niv 3*
- *Assistenten (apotheek/tandarts)*
- *Maatschappelijk zorg*
- *Lesure en Hospitality*

Kosten mbo-opleiding

Studiekosten

- Lesgeld € 1.357,- per jaar (BOL)
- Bijkomende kosten
 - Lesmateriaal
 - Licenties
 - Materialen/kleding
 - Kampen
- Laptop: altijd nodig

Financiële uitdaging?

Vraag bij startpunt een financieel spreekuur aan via [Startpunt \(roc-nijmegen.nl\)](https://www.roc-nijmegen.nl)

Hulp nodig bij het kiezen van jouw studie?

Vraag een adviesgesprek aan! Wij helpen je graag! Bij Het Startpunt kun je als (toekomstig) student van ROC Nijmegen terecht voor:

- Begeleiding en advies bij je studiekeuze
- Voorlichting over ROC Nijmegen en onze mbo-opleidingen
- Hulp bij aanmelding en toelating

De studiekeuzeadviseurs van Het Startpunt staan voor je klaar! Neem contact op via roc-nijmegen.nl/startpunt

Kom naar de Open Dagen!

- Vrijdag 2 februari 2024: 17.00 – 20.00 uur
- Zaterdag 3 februari 2024: 10.00 – 14.00 uur

Aanmelden kan via: roc-nijmegen.nl/opendag

Kom meelopen in een klas!

Wil je ervaren hoe het is om (een van) deze opleiding(en) te volgen? Je gaat met andere geïnteresseerde leerlingen een middagje meelopen waarbij je kennis maakt met de drie verschillende profielen en docenten.

Aanmelden kan via roc-nijmegen.nl/meelopen

- Staan gepland voor februari, waarbij alle drie de profielen aan bod komen en je een sfeer impressie krijgt van de school

Aanmelden voor de opleiding kan nú!

1. Vul het aanmeldformulier in via de website. Dat kan via de opleidingspagina: <https://www.roc-nijmegen.nl/mbo-opleidingen/dienstverlening>
2. Vul voor 1 mei je digitale doorstroomdossier in
3. Daarna volgt er een intake gesprek

Meer informatie over aanmelden vind je op:

[Aanmelden en toelating \(roc-nijmegen.nl\)](https://www.roc-nijmegen.nl)

Vragen over deze opleiding(en)?

Wij zijn de voorlichters van deze opleiding(en).

Je kunt met al je vragen bij ons terecht:



- Job Schoenmakers
- Mail: J.schoenmakers@roc-nijmegen.nl
- Tel: 06-38920074
- Werkdagen: Maandag t/m vrijdag

**Bedankt en tot snel bij
ROC Nijmegen!**



ROC
Nijmegen