

WELKOM!

Suzanne Drabbe

&

Janneke van Haare

ROC
Nijmegen



Maatschappelijke Zorg

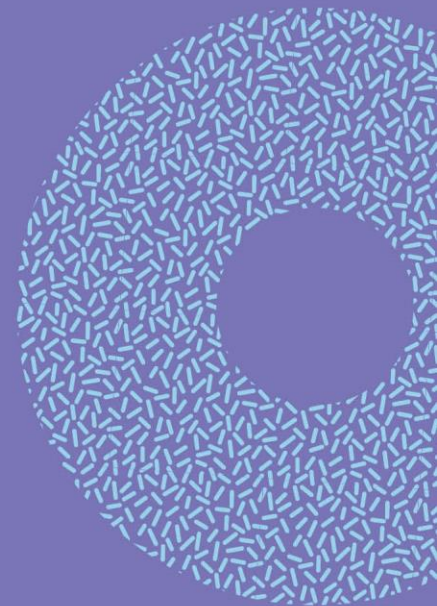
Wil jij een bijdrage leveren aan de kwaliteit van leven van de cliënt?



ROC
Nijmegen

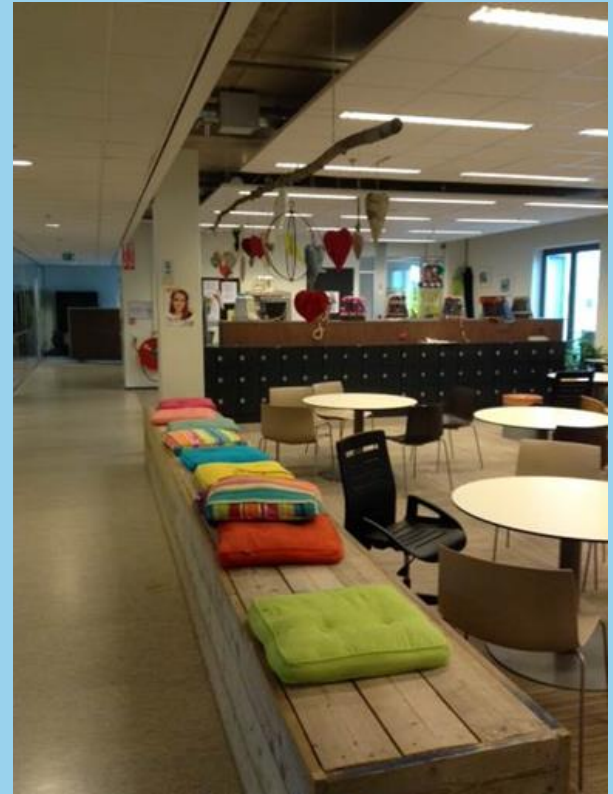
Inhoudsopgave

- * Wat houdt het beroep in?
- Leerwegen
- Profielen
- Vakken opleiding
- Weetjes over de opleiding
- Beroepspraktijkvorming
- Toelating
- Na de opleiding
- Aanmelden
- Vragen?



Weetjes over de opleiding

- ✓ Een relatief 'kleine' opleiding in een groot gebouw
- ✓ Opleiding wordt vormgegeven in samenwerking met de werkvelden.
- ✓ Team met vaste collega's en vaardigheidsteam.
- ✓ De deur van de teamkamer staat altijd open.



Wat houdt het beroep in?

Maatschappelijke Zorg niveau 3 / niveau 4

Je gaat mensen begeleiden en verzorgen die hulp nodig hebben.

Deze mensen wonen en/of werken vaak in een instelling.

Je kunt gaan werken in de:

- Gehandicaptenzorg
- Ouderenzorg
- Maatschappelijke opvang (o.a. dak- en thuislozen)
- Psychiatrie (zelf stageplek zoeken, vanaf leerjaar 3)



Leerwegen

Begeleider Maatschappelijke Zorg:

niveau 3 = 3 jaar

Persoonlijk begeleider Maatschappelijke Zorg

niveau 4 = 3,5 jaar

BOL: Beroeps Opleidende Leerweg

Voltijd opleiding

BeroepsPraktijkVorming (stages)

BBL: Beroeps Begeleidende Leerweg

Flexibel traject

Één lesdag

Contract bij een instelling

Begeleider Maatschappelijke Zorg

Niveau 3 (3 jaar)

Je gaat de cliënt begeleiden op het gebied van:

- persoonlijke verzorging
- wonen
- huishouden
- dagbesteding
- (groeps)activiteiten



Je gaat cliënten begeleiden. Dit betekent dat:

- je werkt volgens een vooraf opgesteld ondersteuningsplan
- je aangestuurd wordt door de persoonlijke begeleiders

Persoonlijk begeleider Maatschappelijke Zorg

Niveau 4 (3,5 jaar)

Je gaat de cliënt begeleiden én aansturen op het gebied van:

- persoonlijke verzorging
- wonen
- huishouden
- dagbesteding
- (groeps)activiteiten

Je wordt persoonlijk begeleider van 1 of meer cliënten. Dit betekent dat:

- * je moet alles rondom een cliënt kunnen regelen en aansturen
- * je coördinerende taken uitvoert
- * je zelfstandig beslissingen neemt
- * Je een ondersteuningsplan opstelt voor een cliënt

Vakken opleiding

Algemene vakken

- Nederlands
- Engels
- Rekenen
- Burgerschap

Theorievakken

- Beroepstaken
- Doelgroepen
- Communicatie
- Ontwikkelingspsychologie
- Ziekteleer

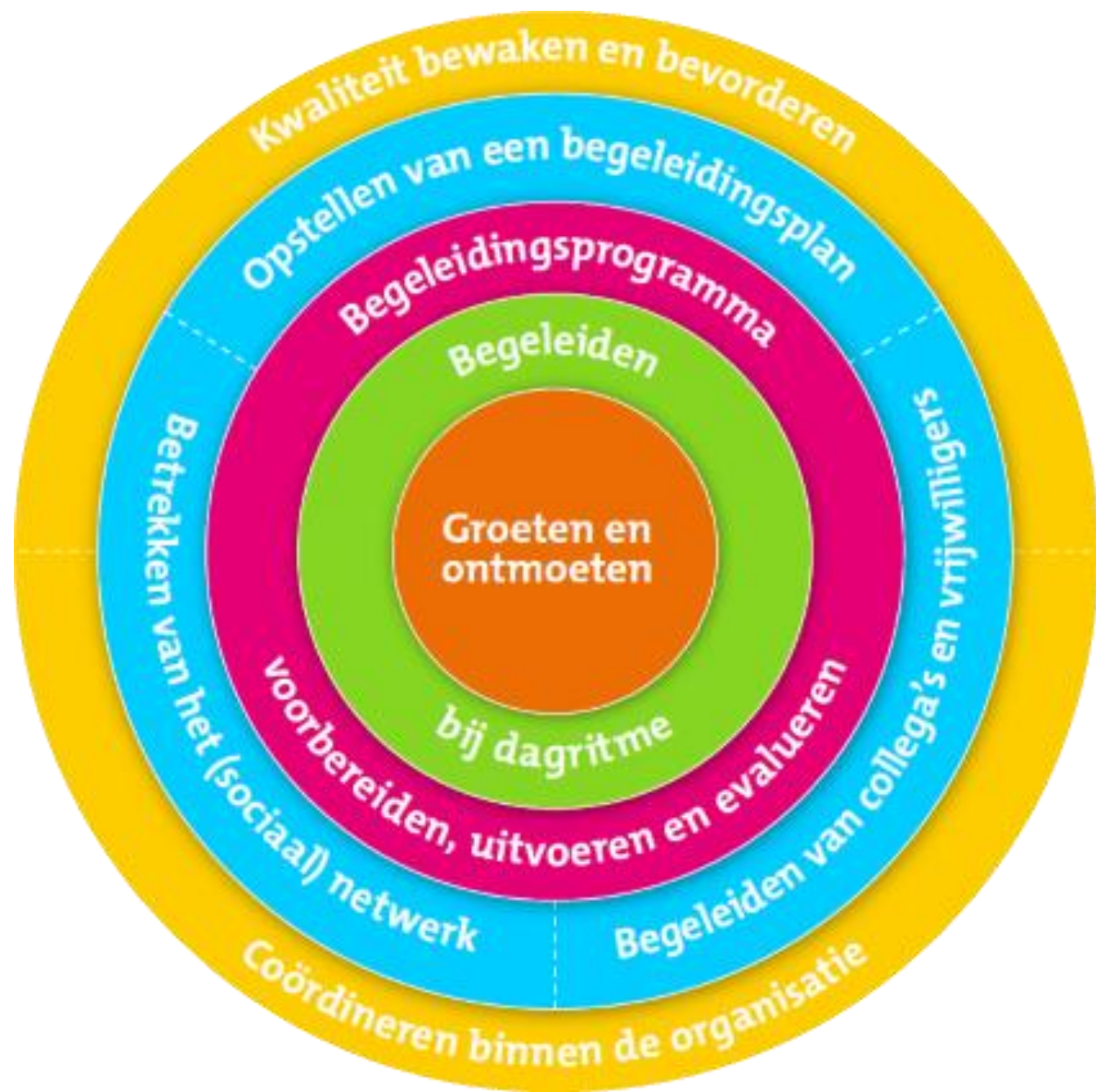
Praktijklessen

- Basiszorg
- Koken
- Praktijkleren op locatie
- Weerbaarheid
- Beeldend

Keuzevakken

Bijvoorbeeld:

- Niet Aangeboren Hersenletsel (BBL)
- Gebarentaal
- Diversiteit
- Verslavingszorg
- Ouder wordende mensen met een verstandelijke beperking
- Innovaties in de zorg
- Engels voor niveau 3
- Expressief talent



Beroepspraktijkvorming BPV/ Stage

- Stage in elk leerjaar, 2 of meer dagen per week.
 - Leerjaar 1: half jaar, 2 dagen per week
 - Leerjaar 2: een heel jaar 2 dagen per week
 - Leerjaar 3: een heel jaar 2/3 dagen
 - Leerjaar 4: half jaar 4 dagen per week (alleen niveau 4)
- Stageplaats wordt toegewezen door school.
- Wees flexibel: kan bestaan uit avonddiensten, weekenden soms ook in vakantie.
- Mogelijkheid tot buitenlandstage.

Toelating:

- kaderberoepsgerichte leerweg
- gemengde leerweg
- theoretische leerweg
- diploma niveau 2
- diploma niveau 3
- diploma niveau 4
- overgangsbewijs havo 3 naar 4 of vwo 3 naar 4

Verklaring Omtrent Gedrag (kunnen overleggen voor stageaanvang)

Let op! Meld je aan vóór 1 april 2025!



Na deze opleiding:

Werken

Vervolgopleiding:

Niveau 3:

- niveau 4

Niveau 4:

- hbo



Aanmelden

1. Vul het aanmeldformulier in via de website.
2. Vul voor 1 mei je digitale doorstroomdossier in
3. Soms volgt er dan een intake gesprek

Hulp nodig bij aanmelden?

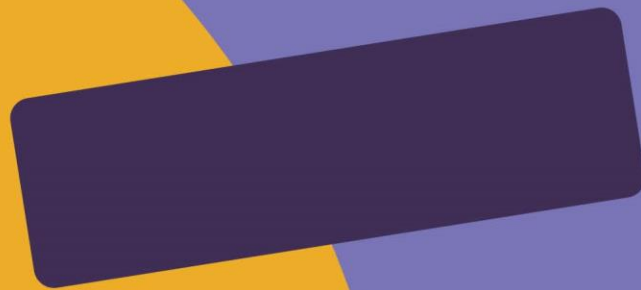
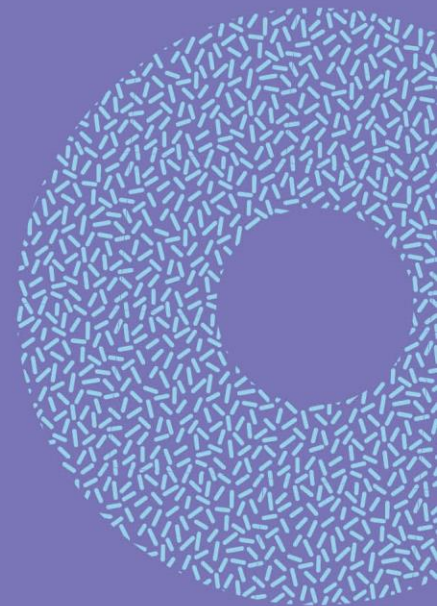
Neem contact op met het Startpunt via [Startpunt \(roc-nijmegen.nl\)](https://startpunt.roc-nijmegen.nl)

Meer informatie over aanmelden vind je op:

[Aanmelden en toelating \(roc-nijmegen.nl\)](https://aanmelden.roc-nijmegen.nl)

Eerst een dagje meelopen? Meld je aan voor de meeloopdagen

Vragen?



ROC
Nijmegen



Einde



ROC
Nijmegen