

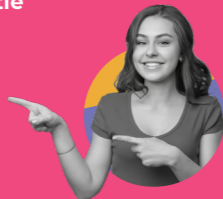


**ROC**  
Nijmegen



Wat te doen bij signalen over stagediscriminatie

# STAPPENPLAN VOOR DE MEDEWERKERS



Krijg je signalen vanuit je student dat er sprake is van BPV-discriminatie? Ga dan altijd in gesprek met de student. De Stichting School en Veiligheid heeft hier een mooi stappenplan voor ontwikkeld: In gesprek over stagediscriminatie.

**MAAR WAT DOE JE DAARNA?** Wie moet je inschakelen voor hulp? Hoe neem je contact met de praktijkbegeleider van het BPV-bedrijf op? Wanneer schaal je op?

In dit stappenplan helpen we je op weg en geven we je antwoord op de vraag: 'Wat te doen, bij signalen over stagediscriminatie?'. Naast de processtappen die je moet zetten, kun je ook zien wat je moet doen richting de begeleiding van de student.

## HOE ZIT HET OOK ALWEER?

### Wat is discriminatie?

Discriminatie is het ongelijk behandelen, achterstellen of uitsluiten van mensen op basis van kenmerken als afkomst, leeftijd, religie, seksuele voorkeur, geslacht of beperking. In de grondwet staat dat alle mensen gelijk zijn. Discriminatie is daarom in strijd met de wet. Er zijn situaties waarin het niet verboden is om onderscheid te maken tussen mensen. Iemand weigeren voor de functie van receptionist, omdat hij of zij de taal niet goed genoeg beheerst, is geen discriminatie. Het goed beheersen van de taal is namelijk noodzakelijk om de functie goed te kunnen uitvoeren. Iemand weigeren voor die functie, omdat hij of zij een donkere huidskleur heeft, is wél discriminatie.

Studenten kunnen met alle medewerkers waar zij zich vertrouwd bij voelen in gesprek. Deze medewerker gaat met de student in gesprek en bepaalt de vervolgstappen.

### Vormen van discriminatie:

- Feitelijke discriminatie: discriminatie betekent dat er onterecht verschil wordt gemaakt in de behandeling van mensen.
- Ervaren discriminatie: ook al is formeel en juridisch geen sprake van discriminatie, toch kan het voorkomen dat mensen zich gediscrimineerd voelen. Het kan gaan om negatieve bejegening en het ervaren van ongelijke behandeling.

### Welke medewerkers zijn meestal bij een melding betrokken?

- Docent in de rol van BPV-docent/begeleider
- BPV-coördinator
- Studieloopbaanbegeleider
- Vertrouwenspersoon
- Teammanager



## BPV STAGEPACT/AANPAK STAGEDISCRIMINATE

Dit stappenplan is een initiatief van de projectgroep Stagepact en aanpak stagediscriminatie. Wij werken aan gelijke kansen binnen de BPV, het verminderen van stagediscriminatie en ondersteuning van studenten bij het (kunnen) vinden van stageplaatsen.



### Wil je meer weten?

Kijk dan op Het Intranet (HI). Hier kun je ook de BPV-meldwijzer voor studenten terugvinden.

Of neem contact op met de projectleider Stagepact:  
Taina Mercer  
t.mercer@roc-nijmegen.nl

[HI > Weten & Regelen > Onderwijs > BPV/stage > Stagediscriminatie](#)



# STAGEDISCRIMINATIE

## Melding van student

### STAP 0

De medewerker gaat in gesprek met de student over de melding/het signaal. Studenten kunnen met alle medewerkers waar zij zich vertrouwd voelen in gesprek.

## ← BEGELEIDING STUDENT →

